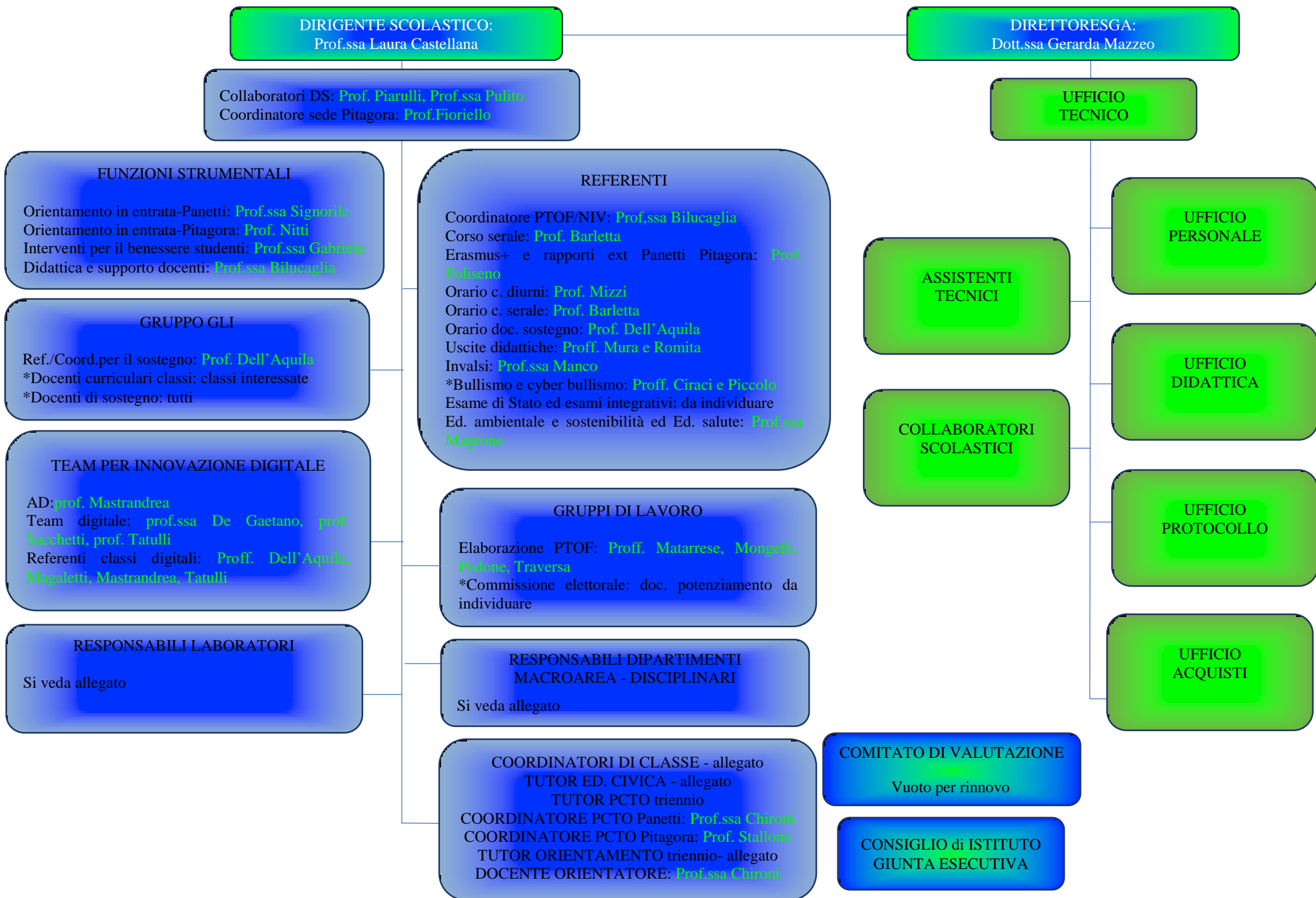


FUNZIONIGRAMMA A.S. 2024-2025



	CLASSE	COORDINATORE DI CLASSE	TUTOR ED. CIVICA	TUTOR PCTO
1	I A	MARUCCIO	PICCOLO	
2	I B	DE MARZO	PICCOLO	
3	I C	RUBERTO	RUBERTO	
4	I D	RUBINO	CIRACI	
5	I E	RASPATELLI	RASPATELLI	
6	I F	INTONTI	SCALIOTI	
7	I G	PEDONE	GIGANTELLI	
8	I H	RESTA	GIGANTELLI	
9	I I	MANCO	PICCOLO	
10	II A	GUERRA	SPADONE	
11	II B	PIRLO	PICCOLO	
12	II C	LORUSSO	MAGRONE	
13	II D	ATTOLINI	CIRACI	
14	II E	SOLDO	SCALIOTI	
15	II F	ABUNDO	SCALIOTI	
16	II G	SIGNORILE	GIGANTELLI	
17	II H	CHIRONI	CHIRONI	
18	II I	RICCIARDI	MARCHESE	
19	III ITIA/A	SACCHETTI	SACCHETTI	SACCHETTI
20	III ITIA/B	GABRIELE	GABRIELE	GABRIELE
21	III ITIA/C	CURCI	CURCI	CURCI

22	III ITCM	ADAMO	BARLETTA	ADAMO
23	III ITEC	SANTOSTASI	MANFREDI	MONTERISI
24	III ITET	MORO	MORO	MASTROPIERRO
25	III ITCA/A	COLONNA	POLISENO	POLISENO
26	III ITCA/B	PIRRO	PIRRO	PIRRO
27	IV ITIA/A	TRIGGIANI	TRIGGIANI	TRIGGIANI
28	IV ITIA/B	DECEMBRINO	DECEMBRINO	DECEMBRINO
29	IV ITIA/C	DE GAETANO	DE GAETANO	CANTALICE
30	IV ITCM	DI LILLO	SCIALPI	DI LILLO
31	IV ITEC	GIANGUALANO	GIANGUALANO	MONTERISI
32	IV ITET	FASULO	FASULO	FASULO
33	IV ITCA/A	CICOLELLA PAOLA	CICOLELLA PAOLA	TATULLI
34	IV ITCA/B	MASTROMATTEO	MASTROMATTEO	DI RUTIGLIANO
35	V ITIA/A	GIULIANI	GIULIANI	SACCHETTI
36	V ITIA/B	PIARULLI	PIARULLI	PIARULLI
37	V ITCM	TRAVERSA	TRAVERSA	PEDONE
38	V ITEC	CANTORE	CANTORE	CHIRONI
39	V ITET	GENCO	MURA	MASTROPIERRO
40	V ITCA/A	FIORIELLO	POLISENO	PRIVITERA
41	V ITCA/B	CICOLELLA OLINDA	CICOLELLA OLINDA	STALLONE
42	III ITET/S	PAPARELLA	QUINTAVALLE	/
43	V ITET/S	VERNONE	QUINTAVALLE	/

I Responsabili di laboratorio:

SEDE	LABORATORIO	RESPONSABILE
PANETTI	LABORATORIO IA E MACHINE LEARNING	DE GAETANO
	LABORATORIO DI TTRG	
	LABORATORIO DI INFORMATICA2 PIANO TERRA	
	LABORATORIO INFO PNRR PRIMO PIANO	
	LABORATORIO DI ELETTRONICA	MONTERISI
	LABORATORIO DI SISTEMI ELETTRICI ED ELETTRONICI	
	LABORATORIO DI ELETTROTECNICA E TPSEE	
	LABORATORIO BIOLOGIA	LA MANTIA
	LABORATORI DI CHIMICA	DI LILLO
PANETTI + PITAGORA	LABORATORIO DI FISICA	PIRLO
	LABORATORIO DI FISICA	
PITAGORA	CAD 1	NITTI
	CAD 2	
	LABORATORIO DI RILIEVO E PROGETTAZIONE 3D	
	TOPOGRAFIA	FIORIELLO
	STAMPA 3D	TATULLI
	COSTRUZIONI E MATERIALI	
	CHIMICA	AVELLIS

DIPARTIMENTO	RESPONSABILE
Italiano, Storia, Diritto ed Economia, Religione	GIULIANI M.T.
Inglese	BARLETTA M.
Matematica	ABUNDO C.
Scienze Integrate (Sc. Terra, Bio, Fis, Chim), STA	INTONTI R.A.
Scienze Motorie	SUMMO L.
Sostegno	GIUDICE T.
Discipline professionalizzanti settore C.A.T. e T.T.R.G.	NITTI E.
Elettronica ed Elettrotecnica (corso diurno e serale)	SANTOSTASI S.
Informatica (compreso Tecnologie informatiche)	SACCHETTI D.
Chimica, materiali e biotecnologie	PEDONE A.
Macroarea Umanistica primo biennio	GIULIANI M.T.
Macroarea Scientifica primo biennio	INTONTI R.A.